



كورس تقنية ال BIM للمبتدئين

تعريف دورة ال BIM

تعد دورة ال BIM برنامجًا تدريبيًا متخصصًا يهدف إلى تزويد المهندسين بالمهارات الهندسية اللازمة لنمذجة وتصميم وإنتاج مختلف المشاريع الهندسية. تتضمن الدورة تدريب على إنتاج المخططات الهندسية والمعمارية باستخدام برنامج ال Revit.

أهداف الدورة:

- تطوير مهارات قراءة واستعراض المشاريع و المخططات الهندسية باستخدام تقنيات ال BIM.
 - فهم المبادئ الأساسية لنمذجة الهندسية للعناصر البنائية باستخدام برنامج ال Revit.
 - إعداد المخططات التنفيذية (Shop Drawings) وضمان تنسيق العمل بين الأقسام الهندسية المختلفة باستخدام نظام ال BIM.
 - تعزيز قدرة المهندسين على تدقيق المخططات للتأكد من دقتها وتجنب التعارضات والأخطاء في التنفيذ.
-

محتويات الدورة:

1. مقدمة عن Revit

- ما هو Revit؟ (نظرة عامة مختصرة على BIM).
- أساسيات واجهة Revit (الشريط، الخصائص، متصفح المشروع).

2. بدء مشروع جديد

- إنشاء ملف مشروع جديد.
- إعداد وحدات المشروع والمستويات.
- التنقل الأساسي في العروض الثنائية والثلاثية الأبعاد.

3. تصميم عناصر البناء الأساسية

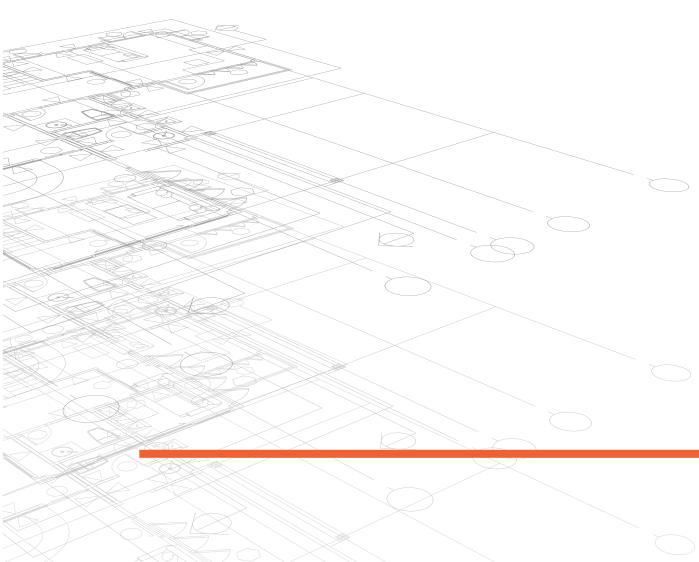
- رسم الجدران، الأرضيات، والأسقف.
- إضافة الأبواب والنوافذ.
- إنشاء درج بسيط.
- إنشاء العروض والأوراق.

4. العمل مع المخططات، المقاطع، والواجهات.

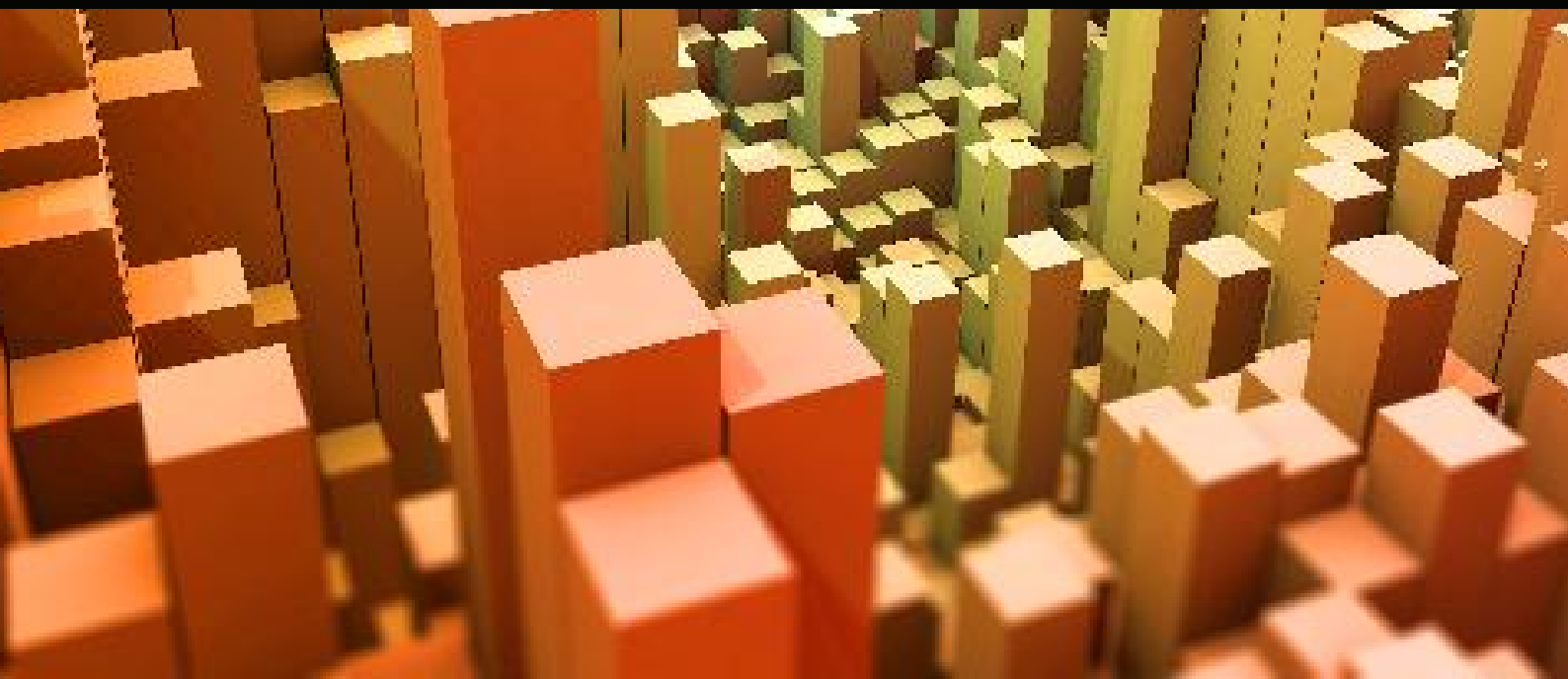
- إنشاء عروض ثلاثية الأبعاد بسيطة.
 - إعداد الأوراق للطباعة.
-

محتويات الدورة:

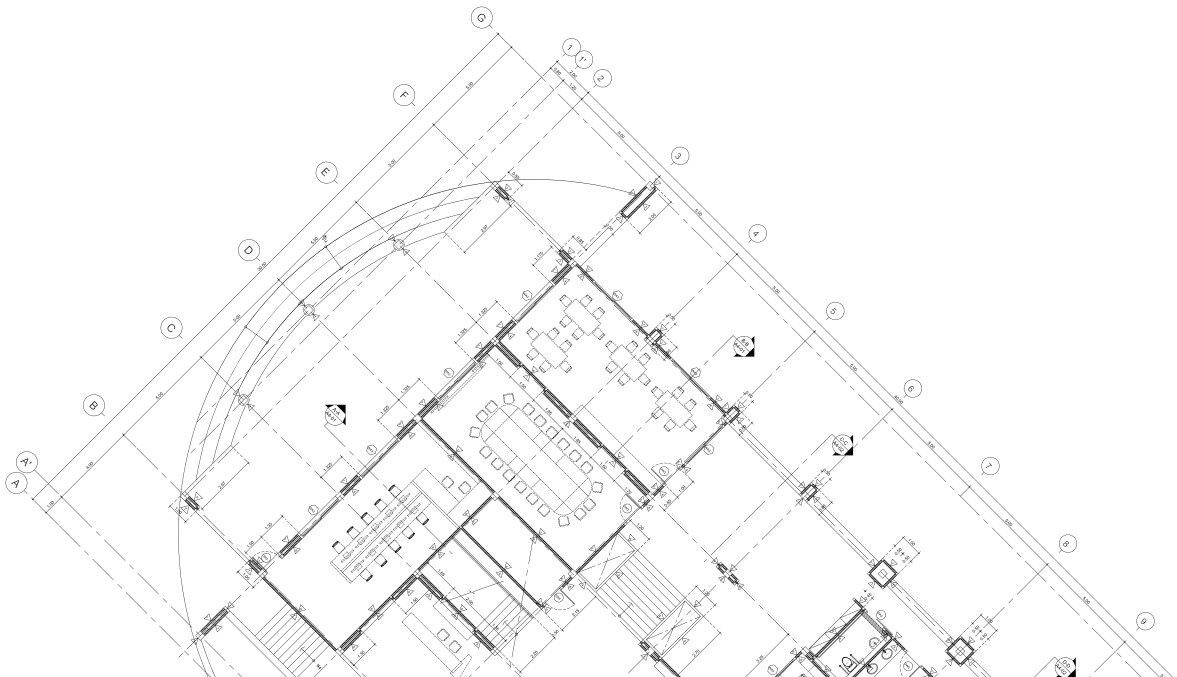
- 0. إضافة التعليقات التوضيحية للنموذج
 - إضافة الأبعاد والنصوص.
 - علامات أساسية للعناصر.
 - إعداد جداول كميات بسيطة.
- 1. مقدمة إلى العائلات
 - استخدام عائلات Revit الجاهزة (الأبواب، الأثاث، إلخ).
 - تحميل عائلات جديدة من المكتبات.
- 2. الوثائق الأساسية
 - تصدير العروض والأوراق إلى PDF.
 - إعداد الطباعة.
- 3. مقدمة إلى النمذجة الكتلية (Massing)
- 4. التدريب على مشروع منزل
- 5. مقدمة إلى التصيير والتصوير باستخدام BIM



نستكشف أيضًا استخدام التعليقات التوضيحية والأبعاد والجدول البسيطة لعرض نموذج كامل. يقدم الكورس أيضًا مقدمة لعائلات Revit، مما يعلم المشاركين كيفية استخدام وإدارة المكونات الجاهزة بشكل فعال، مما يوسع من إمكانيات تخصيص المشاريع. يشمل الكورس أيضًا جلسات عملية تركز على تصدير المستندات وإعدادات الطباعة الأساسية، مما يساعد المشاركين على تقديم أعمالهم بشكل فعال. يتضمن القسم الخاص تقنيات الكتل المفاهيمية ومفاهيم التصور، بهدف إنشاء نماذج مفاهيمية ديناميكية. لتعزيز التعلم.



يتضمن الكورس مشروعًا لنمذجة منزل يخدم كتمرين عملي يدمج جميع المهارات التي تم تعلمها. ينتهي الكورس بمقدمة في التصوير والتصوير باستخدام BIM، مما يوفر للمشاركين فهمًا أساسيًا لكيفية تقديم مشاريعهم بشكل مرئي جذاب. من خلال إتقان هذه الوحدات، سيكتسب المشاركون أساسًا قويًا في Revit، مما يمهد الطريق لمزيد من الاستكشاف المتقدم للبرنامج.



مدة الدورة:

تستغرق الدورة 20 ساعة ل 10 محاضرة، موزعة على جلسات تشمل الجوانب النظرية.

الفئات المستهدفة :

- المهندس المعماري
- المهندس المدني

فوائد الدورة:

- كيفية تصميم ونتاج المخططات المعمارية والهندسية باستخدام أحدث التقنيات العالمية في مجال الهندسة البناء: سيحصل المهندس على مهارات متقدمة في النمذجة والرسم واستخدام برامج BIM الهندسية
- تنسيق المخططات: سيتم القدرة لى استيعاب المشروع وتنسيق الخدمات بدون تعارض في حالة عمل جميع الاختصاصات بالBIM
- تعزيز فرصة المهندس في سوق العمل : إتقان التصميم والنمذجة باستخدام تقنيات الBIM يجعل المهندس مؤهلاً وقادراً على التعامل مع مشاريع البناء بكفاءة عالية.